

単位 mm

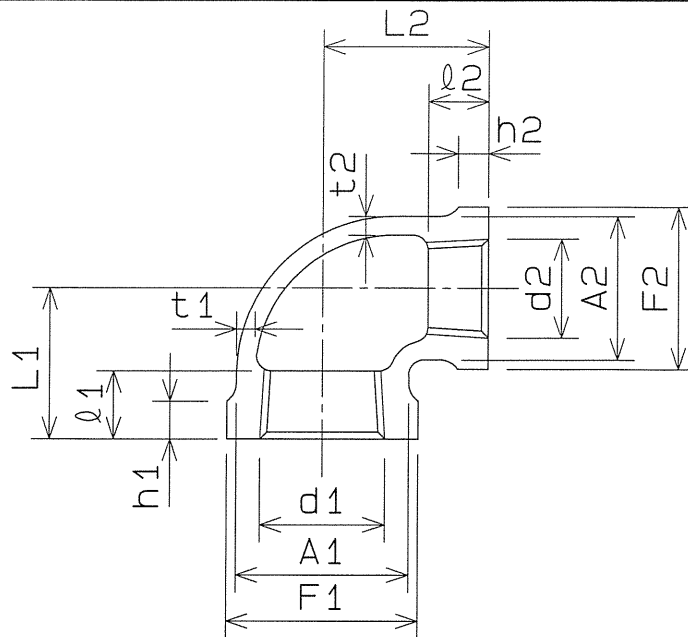
呼び ①×②		ねじ		バンド 外径(約)		中心から端面 までの距離	
(B)	(A)	X 1	X 2	φ F 1	φ F 2	A	B
3/4 × 1/2	20×15	Rc3/4	Rc1/2	36	30	29	30
1 × 1/2	25×15	Rc1	Rc1/2	44	30	32	33
1 × 3/4	25×20	Rc1	Rc3/4	44	36	34	35
1 1/4 × 3/4	32×20	Rc1 1/4	Rc3/4	53	36	38	40
1 1/4 × 1	32×25	Rc1 1/4	Rc1	53	44	40	42
1 1/2 × 3/4	40×20	Rc1 1/2	Rc3/4	60	36	38	43
1 1/2 × 1	40×25	Rc1 1/2	Rc1	60	44	41	45
1 1/2 × 1 1/4	40×32	Rc1 1/2	Rc1 1/4	60	53	45	48
2 × 1	50×25	Rc2	Rc1	73	44	44	51
2 × 1 1/4	50×32	Rc2	Rc1 1/4	73	53	48	54
2 × 1 1/2	50×40	Rc2	Rc2 1/2	73	60	52	55

注1) JIS品のねじ部にフッ素系シール材を塗布したのになります。

注2) 記載内容については予告なく変更することがあります。

記号	部品名	材料	数量	備考			
2	シール材	フッ素系シール材	—	ねじ部のみフッ素系シール材を塗布			
1	本体	FCMB275-5	1	ねじ部を除き溶融亜鉛めっき			
名称	プレシール ねじ込み式可鍛鉄製管継手 バンド付 径違いエルボ 3/4 ~ 2		略号	PS BRL	適合規格	JIS B 2301 (継手基材)	
シーケー金属株式会社			制定日	2013年4月1日	承認	確認	作成
			改定日	2023年4月1日	坂	高倉	熊崎
			版数	2版			

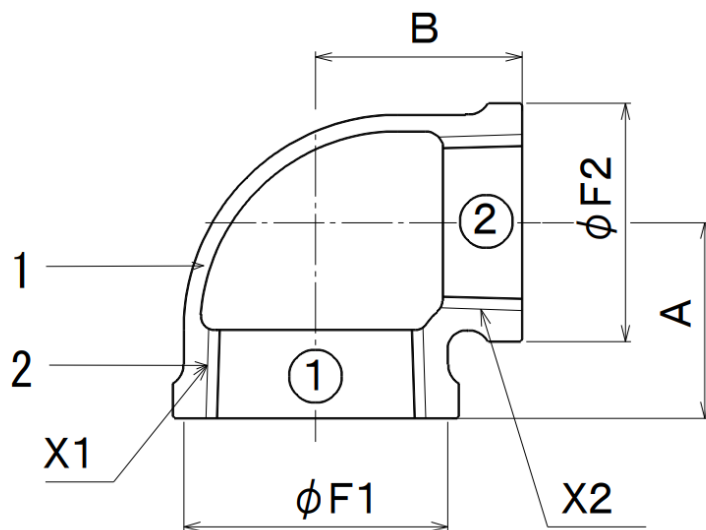
(図面番号 N-E-PS 白BRL3/4~2-2)



径違い エルボの 呼び	長さ		大口径側						小口径側					
			外径	ねじの基準径	ねじ長さ	肉厚	バンド径	バンド幅	外径	ねじの基準径	ねじ長さ	肉厚	バンド径	バンド幅
	L1	L2	A1	d1	l1	t1	F1	h1	A2	d2	l2	t2	F2	h2
3/4 x 1/2	29	30	33	26.441	13	3.0	36	6	27	20.955	11	2.5	30	6
1 x 1/2	32	33	41	33.249	15	3.0	44	7	27	20.955	11	2.5	30	6
1 x 3/4	34	35	41	33.249	15	3.0	44	7	33	26.441	13	3.0	36	6
1 1/4 x 1/2	34	38	50	41.910	17	3.5	53	8	27	20.955	11	2.5	30	6
1 1/4 x 3/4	38	40	50	41.910	17	3.5	53	8	33	26.441	13	3.0	36	6
1 1/4 x 1	40	42	50	41.910	17	3.5	53	8	41	33.249	15	3.0	44	7
1 1/2 x 1/2	35	42	56	47.803	18	3.5	60	9	27	20.955	11	2.5	30	6
1 1/2 x 3/4	38	43	56	47.803	18	3.5	60	9	33	26.441	13	3.0	36	6
1 1/2 x 1	41	45	56	47.803	18	3.5	60	9	41	33.249	15	3.0	44	7
1 1/2 x 1 1/4	45	48	56	47.803	18	3.5	60	9	50	41.910	17	3.5	53	8
2 x 1/2	38	48	69	59.614	20	4.0	73	11	27	47.803	11	2.5	30	6
2 x 3/4	41	49	69	59.614	20	4.0	73	11	33	26.441	13	3.0	36	6
2 x 1	44	51	69	59.614	20	4.0	73	11	41	33.249	15	3.0	44	7
2 x 1 1/4	48	54	69	59.614	20	4.0	73	11	50	41.910	17	3.5	53	8
2 x 1 1/2	52	55	69	59.614	20	4.0	73	11	56	47.803	18	3.5	60	9

- 注 1) 継手本体は、JIS B 2301 ねじ込み式可鍛鋳鉄製管継手とし、めねじ部に  
シール剤（フッ素系高分子樹脂）を塗布したものです。
- 2) 表面処理として、ねじ部を除き溶融亜鉛めっきを施しています。
- 3) 記載内容について予告なく変更することがあります。

△					受注先		材質 FCMB27-05
△					型式	図番	硬度
△					ZD BRL		
△					名称		
△					ZD継手 径違いエルボ (バンド幅・2インチ以下)		
△					承認 星野	検図 坂田	製図 佐々木
△						尺度 FREE	角法
符号	年月日	図面来歴	変更記事	訂正者		2008年 1月 28日	
株式会社 リケン 配管機器事業部						工場図番	SSP-0016-01



単位 mm

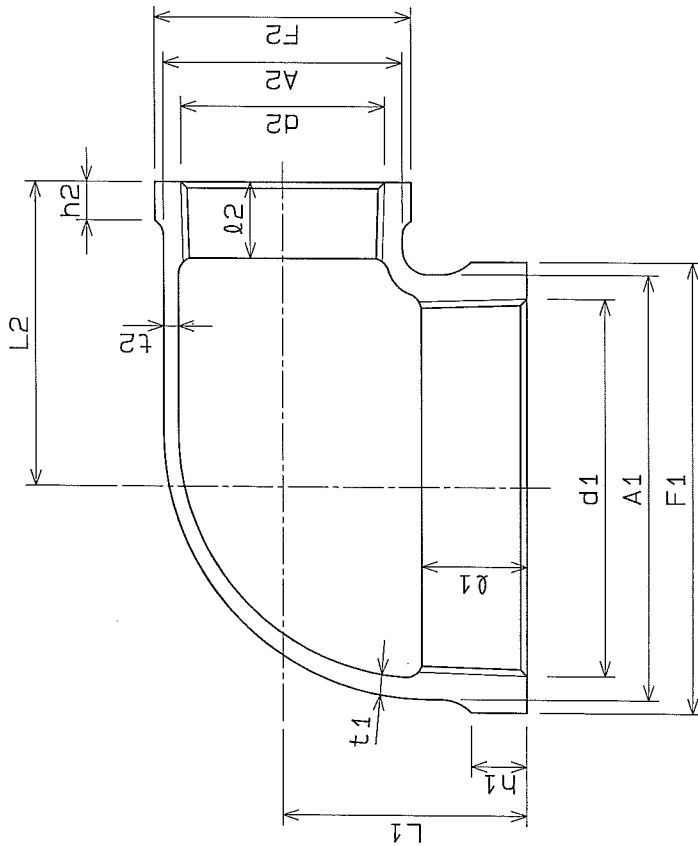
呼び ①×②		ねじ		バンド 外径(約)		中心から端面 までの距離	
(B)	(A)	X 1	X 2	φ F 1	φ F 2	A	B
21/2×1	65×25	Rc21/2	Rc1	91	44	48	60
21/2×11/4	65×32	Rc21/2	Rc11/4	91	53	52	62
21/2×11/2	65×40	Rc21/2	Rc11/2	91	60	55	62
21/2×2	65×50	Rc21/2	Rc2	91	73	60	65
3×1	80×25	Rc3	Rc1	105	44	51	68
3×11/4	80×32	Rc3	Rc11/4	105	53	55	70
3×11/2	80×40	Rc3	Rc11/2	105	60	58	72
3×2	80×50	Rc3	Rc2	105	73	62	72
3×21/2	80×65	Rc3	Rc21/2	105	91	72	75
4×2	80×50	Rc4	Rc2	133	73	69	87
4×21/2	100×65	Rc4	Rc21/2	133	91	78	90
4×3	100×80	Rc4	Rc3	133	105	83	91
5×4	125×100	Rc5	Rc4	161	133	100	111

注1) JIS品のねじ部にフッ素系シール材を塗布したのになります。

注2) 記載内容については予告なく変更することがあります。

記号	部品名	材料	数量	備考			
2	シール材	フッ素系シール材	—	ねじ部のみフッ素系シール材を塗布			
1	本体	FCMB275-5	1	ねじ部を除き溶融亜鉛めっき			
名称	プレシール ねじ込み式可鍛鉄製管継手 径違いエルボ 21/2 ~ 5		略号	PSRL 適合規格 JIS B 2301 (継手基材)			
シーケー金属株式会社			制定日	2014年10月8日	承認	確認	作成
			改定日	2023年4月1日	坂	高倉	熊崎
			版数	3版			

(図面番号 N-E-PS 白RL21/2~6-3)



径違い エルボの 呼び	長さ		大口径側				小口径側					
	L1	L2	外径 A1	ねじの基準径 d1	ねじ長さ t1	バンド径 F1	バンド厚 h1	外径 A2	ねじの基準径 d2	ねじ長さ t2	バンド径 F2	バンド厚 h2
2½×½	41	57	86	75.184	23	4.5	91	12	27	20.955	11	2.5
2½×¾	44	59	86	75.184	23	4.5	91	12	33	26.441	13	3.0
2½×1	48	60	86	75.184	23	4.5	91	12	41	33.249	15	3.0
2½×1¼	52	62	86	75.184	23	4.5	91	12	50	41.910	17	3.5
2½×1½	55	62	86	75.184	23	4.5	91	12	56	47.803	18	3.5
2½×2	60	65	86	75.184	23	4.5	91	12	69	59.614	20	4.0
3×½	44	64	99	87.884	25	5.0	105	13	27	20.955	11	2.5
3×¾	47	66	99	87.884	25	5.0	105	13	33	26.441	13	3.0
3×1	51	68	99	87.884	25	5.0	105	13	41	33.249	15	3.0
3×1¼	55	70	99	87.884	25	5.0	105	13	50	41.910	17	3.5
3×1½	57	71	99	87.884	25	5.0	105	13	56	47.803	18	3.5
3×2	62	72	99	87.884	25	5.0	105	13	69	59.614	20	4.0
3×2½	72	75	99	87.884	25	5.0	105	13	86	75.184	23	4.5
4×1½	63	86	127	113.030	28	6.0	133	16	56	47.803	18	3.5
4×2	69	87	127	113.030	28	6.0	133	16	69	59.614	20	4.0
4×2½	78	90	127	113.030	28	6.0	133	16	86	75.184	23	4.5
4×3	83	91	127	113.030	28	6.0	133	16	99	87.884	25	5.0
5×3	87	107	154	138.430	30	6.5	161	18	99	87.884	25	5.0
5×4	100	111	154	138.430	30	6.5	161	18	127	113.030	28	6.0

注 1) 継手本体は、JIS B 2301 ねじ込み式可鍛鋳鉄製管継手とし、ぬねじ部は  
 シール剤（フッ素系高分子樹脂）を塗布焼成したものです。  
 2) 表面処理として、ぬねじ部を除き溶融亜鉛めっきを施しています。  
 3) 記載内容について予告なく変更することがあります。

△	受注先	品名	材質
△		ZD 継手	FCMB27-05
△		図番	硬度
△		ZD BRL	
△		径違いエルボ (F1径・2径が別)	
△	承 取 認 書	製 材 種 別	角 法
△	香先提出用として作図	製 材 種 別	角 法
△	年月日	図面来歴	2008年 1月 28日
△	符号	変更記事	工場図番
		訂正者	SSP-0017
		株式会社 リケン 配管機器部	